

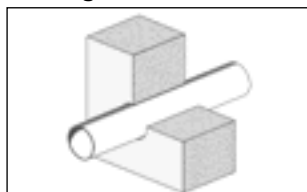
Curaflam® Manschette XS

Einbauanleitung für die Doyma Brandabschottung Curaflam® Manschette XS

Allgemeine Montagehinweise:

- Die Curaflam® Manschette XS wird um das abzuschottende Rohr gelegt und verschlossen. Die Manschette wird an die Wand/ unter die Decke geschraubt bzw. die Befestigungslaschen werden eingemörtelt, nachdem sie um 90° gebogen wurden.
- Das Hinweisschild ist zu beschriften und anschließend dauerhaft neben der Manschette anzubringen.
- Bei schräg geführten Leitungen kann die Manschette bis zu drei Abmessungen größer gewählt werden. Der Ringspalt zwischen Manschette und Rohr bleibt offen.
- In Leichten-Trennwänden sind die Manschetten mittels Gewindestangen gegenüberliegend zu befestigen.
- Der Ringspalt zwischen Decke/Wand und dem Rohr kann bei:
 ≤ 5 mm offen bleiben
 ≤ 15 mm muss mit Mineralwolle verstopft werden
- Eine 4 mm dicke handelsübliche Schallschutzfolie kann mit durch die Manschette gezogen werden.

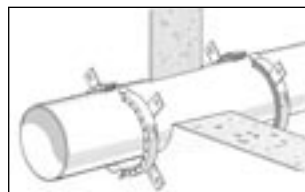
Montagehinweise



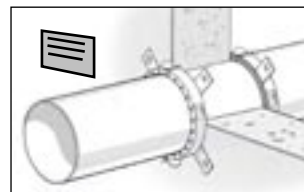
Medienrohr mit einer handelsüblichen bis zu 4 mm starken Schallschutzfolie umwickeln. Restöffnung verschließen.



Manschette aufklappen bzw. bei Manschetten < 52 mm rund vorbiegen.

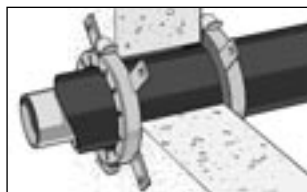


Manschette um das Rohr legen und mittels Befestigungsbügeln verschließen

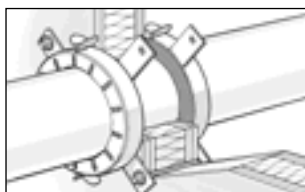


Manschette mittels beiliegendem Befestigungsset mit der Decke/Wand verschrauben. Hinweisschild dauerhaft anbringen.

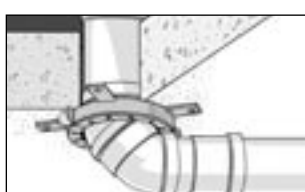
Besondere Einsatzmöglichkeiten



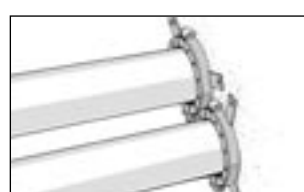
Bei Abschottung von PE/PVC-Rohren ≤ 160 mm zzgl. Synthesekautschuk-Isolierung ist die jeweils kleinste passende Manschette für den Außendurchmesser zu wählen.



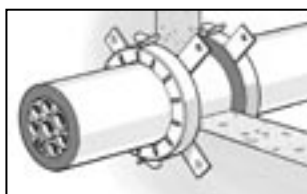
Bei Einsatz in Leichten-Trennwänden sind die Manschetten mittels Gewindestangen gegenüberliegend zu befestigen.



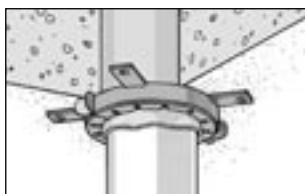
Bei Einsatz in der Decke ist nur eine Manschette von unten anzubringen. Abschottung auf Bögen und Muffen ist möglich.



Die Manschetten können aneinander grenzen.



Bei Getränke- Pythonschläuchen ist die kleinste passende Manschette für den Außendurchmesser zu wählen.



Es darf eine handelsübliche Schallschutzfolie unter der Manschette durchgezogen werden.

Hinweis: Detaillierte Informationen bezüglich der Anwendungsbereiche und Bestimmungen der Ausführung entnehmen Sie bitte der allgemeinen bauaufsichtlichen Zulassung Z-19.17-1386.

Übereinstimmungsbestätigung für die DOYMA-Rohrabschottung Curaflam® Manschette XS

Brandschutz-Erfordernisse entsprechend der allgemeinen bauaufsichtlichen Zulassung Z-19.17-1386

Die zum Lieferumfang gehörende Rohrabschottung ist nach DIN 4102-11 zugelassen. Die Zuordnung zum Medienrohr ist der Zulassung zu entnehmen.

Zum Umfang dieser Übereinstimmungsbestätigung gehören:

- ein Formblatt (siehe unten), auf dem der Einbau gemäß der Montageanleitung zu bescheinigen ist. Das Formblatt ist ausgefüllt dem Bauherrn zur Weiterleitung an die zuständige Bauaufsichtsbehörde auszuhändigen;
- eine Montageanleitung, nach der der Einbau erfolgen muß.

Übereinstimmungsbestätigung

Diese Bescheinigung ist dem Bauherrn zur Weitergabe an die zuständige Bauaufsichtsbehörde auszuhändigen.

Name und Anschrift des Unternehmens, das die Abschottung hergestellt (montiert) hat:

.....

.....

Baustelle/Gebäude:

.....

.....

Datum der Herstellung der Rohrabschottung:

.....

Geforderte Feuerwiderstandsklasse der Abschottung: R90.

Hiermit wird bestätigt, dass die Abschottung der Feuerwiderstandsklasse R90 zum Einbau in Wände und Decken der Feuerwiderstandsklasse F90 hinsichtlich aller Einzelheiten fachgerecht und unter Einhaltung aller Bestimmungen der allgemeinen bauaufsichtlichen Zulassung Z-19.17-1386 des Deutschen Instituts für Bautechnik (DIBt) vom 25.03.04 hergestellt und eingebaut wurde.

Der Unterzeichner bestätigt, dass die für die Herstellung des Zulassungsgegenstands verwendeten Bauprodukte (z.B. Rohrmanschette bzw. Einbausatz, Brandschutzeinlage u.a.) entsprechend den Bestimmungen der allgemeinen bauaufsichtlichen Zulassung gekennzeichnet waren.

.....

(Ort, Datum)

.....

(Firma/Unterschrift)