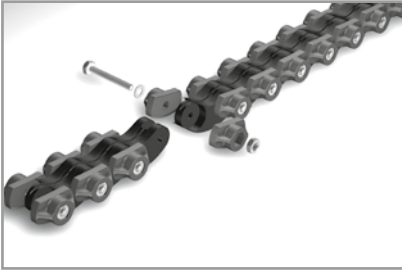


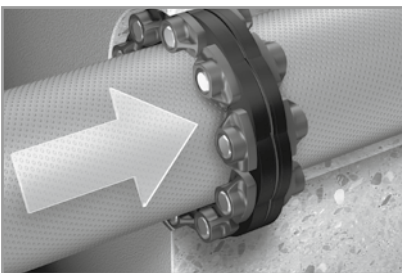
Einbauanleitung DOYMA DL Gliederkette



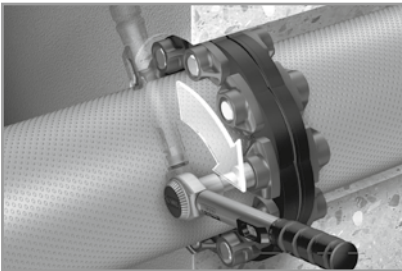
Zusammenfügen von Teil-Gliederketten



Zusammenfügen der freien Enden der Gliederkette



Einschieben der Gliederkette



Anziehen der Schrauben

Die Anzahl und die Größe der Dichtmodule, die Sie zur Abdichtung der Medienrohre benötigen, entnehmen Sie bitte dem Berechnungsprogramm oder Tabellen. Gegebenenfalls wenden Sie sich bitte an Ihren Fachhändler.

Vorarbeiten

- Der Einbau ist nur möglich, wenn das Medienrohr zentrisch fixiert ist, da die Doyma DL Gliederkette keine Lagerkräfte aufnimmt.
- Die Gliederkette ist von der Gebäudeinnenseite aus zu montieren. Die Schrauben müssen für das Nachspannen leicht zugänglich bleiben!
- Innenwandung von Kernbohrung / Futterrohr / Schutzrohr im Einbaubereich der Gliederkette reinigen.

Einbauschritte

1. Die für die Abdichtung notwendige Gliederkette mit der richtigen Anzahl der Dichtmodule herstellen. Dazu die vorhandenen Teil-Gliederketten demontieren und montieren. Beachten Sie beim Zusammenfügen der Teil-Gliederketten die Richtung der Schrauben!
2. Spanschraube eines Endgliedes der Gliederkette lösen und entfernen.
3. Die offene Gliederkette um das Medienrohr legen und die freien Enden zu einem geschlossenen Ring zusammenfügen (wenn notwendig, Dichtmodule stauchen oder dehnen. Das *Dehnen* der Gliederkette vereinfacht sich, wenn die Gliederkette im nichteingebauten Zustand gleichmäßig vorgespannt wird).
4. Die vorher entfernte Schraube, Mutter, U-Scheibe und die beiden Druckplatten in richtiger Reihenfolge zusammenstecken und ohne Presskraft auf die Dichtmodule leicht verschrauben.
5. Die geschlossene Gliederkette vollständig in den Ringraum einschieben (Befeuchten der Elastomerteile bzw. der Innen- und Außenwandungen, z.B. mit einem Wasser-Seifengemisch - KEINE SCHMIERSTOFFE - erleichtert die Montage).
6. Alle Schrauben im Uhrzeigersinn, **nicht über Kreuz**, mit gleicher Umdrehungsanzahl in mehreren Stufen anziehen, bis das vorgegebene Drehmoment (s. Tabelle) erreicht ist.
7. Das Drehmoment nach ca. 2 Std. überprüfen und ggf. korrigieren; für druckdichte Abdichtung das Drehmoment nach ca. 48 Std. überprüfen und ggf. korrigieren.

Dichtmodulgrößen und Drehmomente

Die Drehmomentwerte gelten sowohl für DL Gliederketten B, mit zwei Kautschukdichtelementen, als auch für DL Gliederketten S, mit einem Kautschukdichtelement.

Die DOYMA-Garantie beschränkt sich auf den Ersatz von fehlerhaftem Material. Die Eignung des Produktes muss vom Anwender für den speziellen Gebrauch eigenverantwortlich geprüft werden.

Dichtmodul	Schrauben/ Muttern	Schlüssel- weite	Maximales Drehmoment [Nm]
DL 200	M 5	4 *	3
DL 250	M 5	4 *	3
DL 275	M 5	4 *	3
DL 300	M 8	6 *	15
DL 325	M 8	13	15
DL 350	M 8	13	15
DL 375	M 8	13	15
DL 400	M 10	17	35
DL 415	M 10	17	35
DL 425	M 10	17	35
DL 475	M 10	17	35
DL 500	M 12	19	65
DL 525	M 12	19	65
DL 575	M 12	19	65
DL 600	M 20	30	130
DL 650	M 16	24	85

*) Innensechskantschrauben

Standard-Zuordnungstabelle

KB/FR Innen - Ø [mm]	Standard-Medien- rohr außen-Ø [mm]	Anzahl der Glieder	Dichtmodul- Ausführung
50	15	4 x	275
	17	4 x	275
	18	4 x	275
	20	4 x	200
	22	4 x	200
	25	4 x	200
80	20	4 x	350
	22	4 x	350
	25	4 x	350
	28	4 x	350
	32	4 x	350
	32	5 x	300
	33,7	5 x	300
	35	5 x	300
100	42	5 x	300
	25	4 x	375
	28	4 x	375
	32	4 x	375
	33,7	4 x	375
	35	4 x	375
	42	5 x	350
	48	5 x	350
	50	5 x	350
	58	6 x	300
125	60	6 x	300
	63	6 x	300
	54	5 x	375
	58	5 x	375
	60	5 x	375
	63	5 x	375
	75	7 x	350
	76	7 x	350
150	78	7 x	350
	89	8 x	300
	90	8 x	300
	63	5 x	415
	75	6 x	375
	76	5 x	415
	76	6 x	375
	78	6 x	375
	89	9 x	350
	90	9 x	350
200	98	9 x	350
	102	9 x	350
	108	10 x	300
	110	10 x	300
	114	10 x	300
	89	6 x	575
	90	6 x	575
	98	6 x	575
	102	6 x	575
	108	7 x	475
	110	7 x	475
	114	7 x	475
200	118	7 x	475
	125	9 x	375
	133	9 x	375
	135	9 x	375
	140	13 x	350
	144	13 x	350
	159	14 x	300
	160	14 x	300

KB/FR Innen - Ø [mm]	Standard-Medien- rohr außen-Ø [mm]	Anzahl der Glieder	Dichtmodul- Ausführung
250	114,3	6 x	500
	118	6 x	500
	125	6 x	500
	140	8 x	575
	144	8 x	575
	154	8 x	575
	159	9 x	475
	160	9 x	475
	168	7 x	400
	170	7 x	400
	180	12 x	375
	200	17 x	350
300	200	10 x	575
	210	12 x	475
	219	12 x	415
	222	12 x	415
	225	12 x	415
	219	9 x	500
350	222	9 x	500
	225	9 x	500
	242	12 x	575
	250	12 x	575
	273	14 x	415
	274	14 x	415
	280	18 x	375
	315	26 x	300
400	315	12 x	400
	323,9	12 x	425
	326	12 x	400
450	355	30 x	300
	355	16 x	575
500	400	32 x	350
	400	18 x	575
	406	21 x	475
	429	26 x	375
600	450	30 x	350
	450	16 x	650
	500	22 x	575
700	508	19 x	400
	532	32 x	375
	532	19 x	650
800	560	20 x	500
	610	22 x	400
	630	22 x	425
	630	22 x	650
900	635	22 x	650
	710	35 x	475
	711	35 x	475
	800	39 x	475
1000	813	29 x	400
	900	44 x	475
	914	44 x	415

Mögliche Materialkombination Dichtelementen und Schrauben

Material- Kombinationen	Kautschuk- dichtelement	Schrauben- material
1	EPDM	Verzinkt (VZ)
2	EPDM	Edelstahl (VA)
3	EPDM-KTW*	Edelstahl (VA)
4	NBR	Verzinkt (VZ)
5	NBR	Edelstahl (VA)

DOYMA gewährt 25 Jahre Garantie! Weitere Infos unter www.doyma.de

