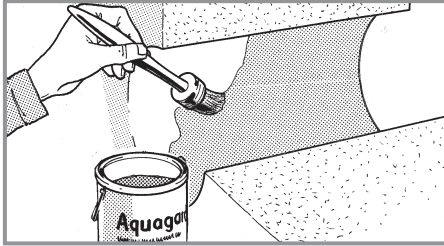


Einbauanleitung Curaline® Vario: Dichtungseinsatz zur Abdichtung von Kabeln

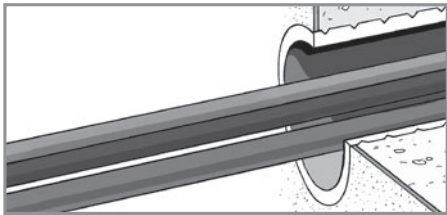
Allgemeines

- Dichtungseinsätze sind keine Festpunkte oder Stützlager, sondern dienen ausschließlich der elastischen Abdichtung von Leitungen.
- Leichte axiale Bewegungen der Leitungen sind zulässig.
- Den Curaline® Vario Dichtungseinsatz mit den Spannmuttern zur „wasserabgewandten Seite“ ausrichten und möglichst weit zur „Wasserseite“ hin montieren.
- Vergleichen der Leitungs- u. Futterrohr/Kernbohrungsdurchmesser mit den Angaben auf dem Karton oder auf dem Dichtungseinsatz.

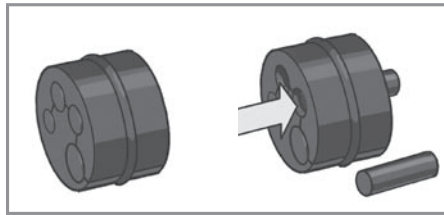
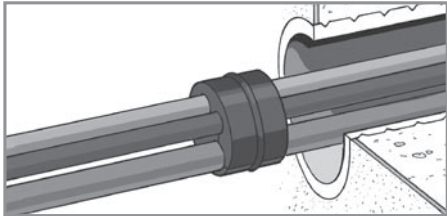


Versiegelung bei Kernbohrungen

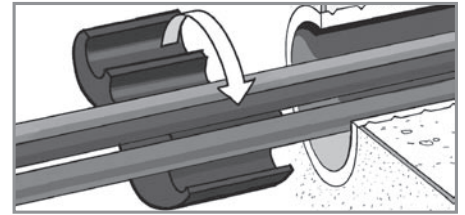
Bohrlochwandung mit Aquagard® (Grundierung 1710/1711 und Speziallack 1715/1716) versiegeln.



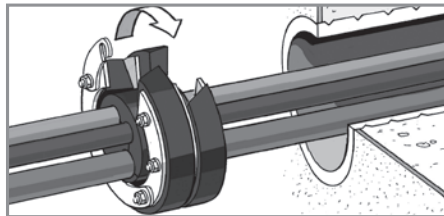
Kabel vor der Montage mit einem Gleitmittel (DOYMA 2780, Spülmittel, etc.) einfetten.



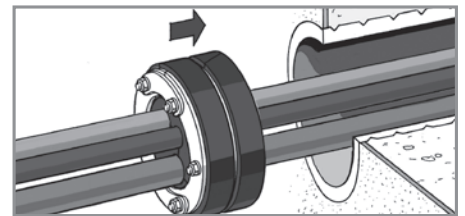
Gummielment mit vorgebohrten Löchern. Aus Gummielment Gummikerne entfernen.



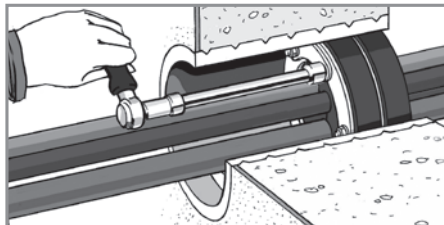
Gummielment um Kabel legen.



Installation des Dichtungseinsatzes:
Schnellverschluß öffnen, Dichtungseinsatz auseinanderklappen und mittig um das Gummielment legen, Schnellverschluß verschließen.



Curaline® Vario in Kernbohrung/Futterrohr schieben.



Endmontage Curaline® Vario: Die Muttern über Kreuz wechselweise mit einem Drehmoment von 4 Nm anziehen.

■ DOYMA gewährt 25 Jahre Garantie! Weitere Infos unter www.doyma.de