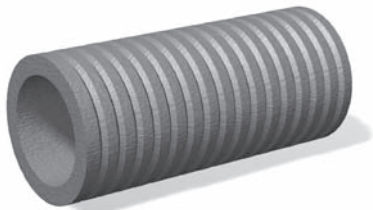
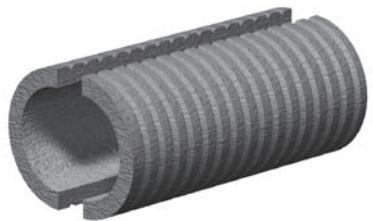


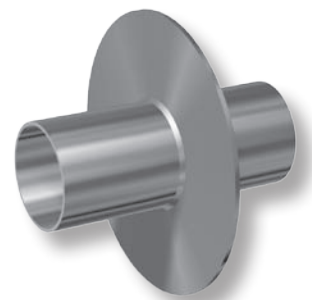
Einbauhinweise für Curaflex® Futterrohre



Curaflex® 3000



Curaflex® 3000/T



Curaflex® 9000

- Curaflex® Spezialfaserzement-Futterrohr 3000
- Curaflex® Spezialfaserzement-Futterrohr 3000/T
- Curaflex® Stahlfutterrohr 9000

Bitte beachten Sie alle Hinweise zum Einbau der Curaflex® Futterrohre.

Zur Abdichtung des Medienrohres bzw. der Leitung im Futterrohr empfehlen wir die Installation eines Curaflex® Dichtungseinsatzes*

Da die DOYMA-Produkte laufend weiterentwickelt werden, erfolgen technische Änderungen ohne vorherige Mitteilung.

Achtung!

- Falls in ein noch nicht einbetoniertes Spezialfaserzement-Futterrohr Curaflex® 3000 bzw. 3000/T ein Dichtungseinsatz montiert wird, so sollte dieser nur leicht vorgespannt werden. Es besteht die Gefahr der Schädigung des Futterrohres. Nach dem Einbetonieren den Dichtungseinsatz mit dem vorgegebenen Drehmoment anziehen.
- Ist die Leitung bereits verlegt worden, dann muss das Futterrohr vor dem Einbetonieren zentrisch um die Leitung positioniert und fixiert werden.
- Futterrohre beim Einbau während des Betonierens möglichst mit einem lichten Abstand von mindestens 10 cm voneinander verlegen, damit die Verdichtung von Beton/Mörtel leicht möglich ist; den Abstand von 10 cm vom Futterrohr bis zu den jeweiligen Durchbruchbegrenzungen auch beim Einbau in bestehende Wände einhalten.

*) gehört nicht zum Lieferumfang

b.w.