

Einbauhinweise für Curalnn® Innendurchführungen

- Innendurchführungen 10.500, 11.500, 12.500



Curalnn® 10.500



Curalnn® 11.500



Curalnn® 12.500

Wandeinbau Curalnn® 10.500, 11.500



Rosetten, Gummidichtungen und Buchsenrohr auf das Medienrohr schieben.



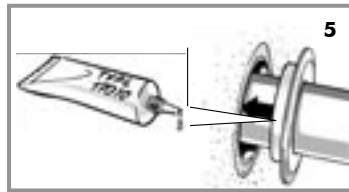
Durchführung mit Medienrohr in die Kernbohrung oder den Durchbruch schieben.



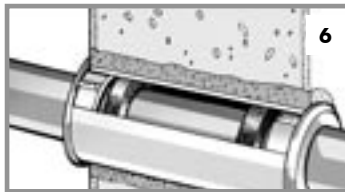
Buchsenrohr bündig mit der Wand einmörteln.



Rosette abziehen und Buchsenrohr bündig absägen (nach dem Wandaufbau).



Kunststoffkleber auf die Rosettenstege aufbringen. Anschließend die Rosette in das Buchsenrohr einstecken und verkleben.

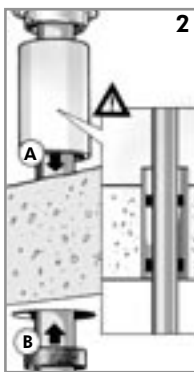


Schnittzeichnung der fertigen Durchführung.

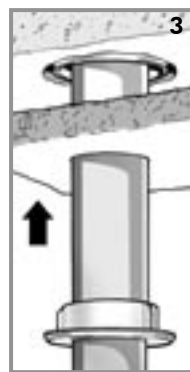
Deckeneinbau Curalnn® 10.500, 11.500



Rosette, Gummidichtung, Buchsenrohr auf Medienrohr schieben.



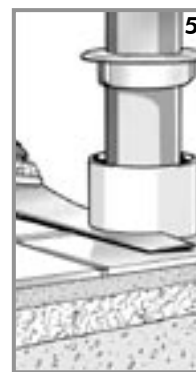
Zweite Gummidichtung zur Zentrierung von unten aufstecken.



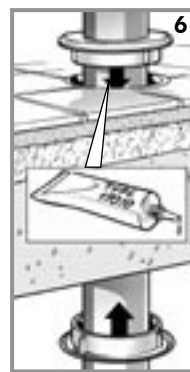
Schalungshilfe montieren, zweite Rosette auf Medienrohr schieben.



Buchsenrohr zentriert im Deckendurchbruch einmörteln.



Buchsenrohr auf Länge absägen (nach dem Bodeaufbau).



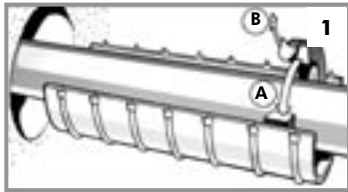
Kunststoffkleber auf Rosettenstege auftragen. Dann Rosetten auf beiden Seiten in Buchsenrohr einstecken und verkleben.



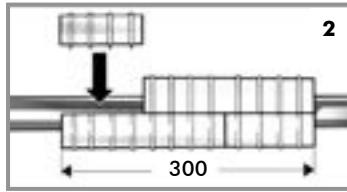
Schnittzeichnung der fertigen Durchführung.

Einbauhinweise für CuralInn® Innendurchführungen

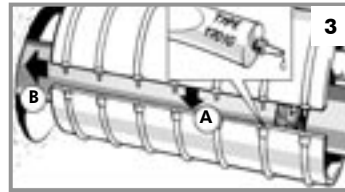
Wandeinbau CuralInn® 12.500



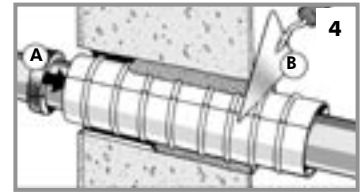
Erste Gummidichtung um Medienrohr verkleben.



Bei Baulängen über 300 mm werden die Halbschalen auf Versatz verklebt.



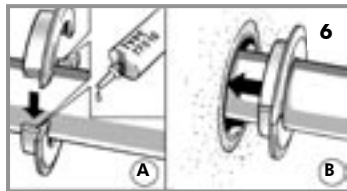
Halbschalen mit Kunststoffkleber verkleben (A) und in den Durchbruch schieben (B).



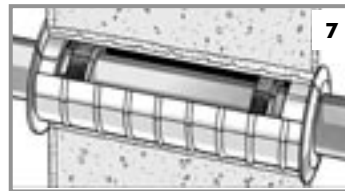
Zweite Gummidichtung zur Zentrierung von der anderen Wandseite einschieben (A). Dann die Halbschalen vermörteln (B).



Halbschalen bündig mit der Wand absägen (nach dem Wandaufbau).

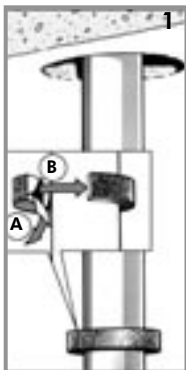


Rosettenhälften um Medienrohr legen und verkleben (A). Kleber auf Rosettenstege auftragen (B), Rosetten in Buchsenrohr einstecken und verkleben.

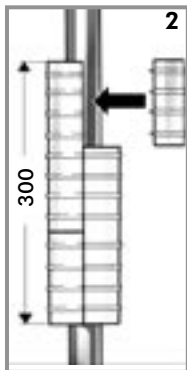


Schnittzeichnung der fertigen Durchführung.

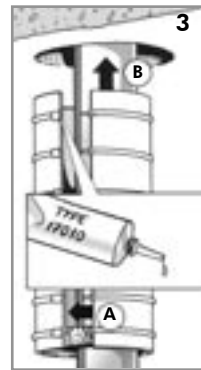
Deckeneinbau CuralInn® 12.500



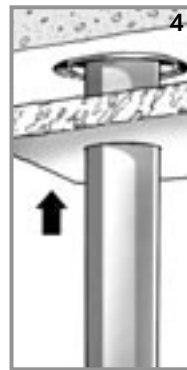
Gummidichtung um Medienrohr zusammenkleben.



Bei Baulängen über 300 mm Halbschalen auf Versatz verkleben.



Halbschalen mit Kunststoffkleber verkleben (A) und in den Durchbruch schieben (B).



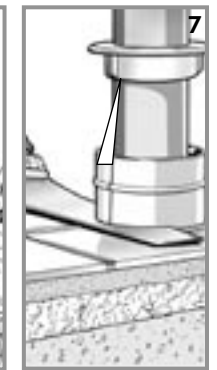
Schalungshilfe montieren.



Zweite Gummidichtung um Medienrohr zusammenkleben und zur Zentrierung von oben einschieben.



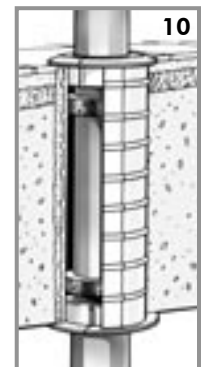
Gummidichtung um Medienrohr zusammenkleben. Halbschalen zentriert im Deckendurchbruch einmörteln.



Halbschalen bündig absägen (nach dem Bodenaufbau).



Rosettenhälften um Medienrohr legen und zusammenkleben. Klebstoff auf Rosettenstege aufbringen, Rosette in Buchsenrohr einstecken und verkleben.



Schnittzeichnung der fertigen Durchführung.