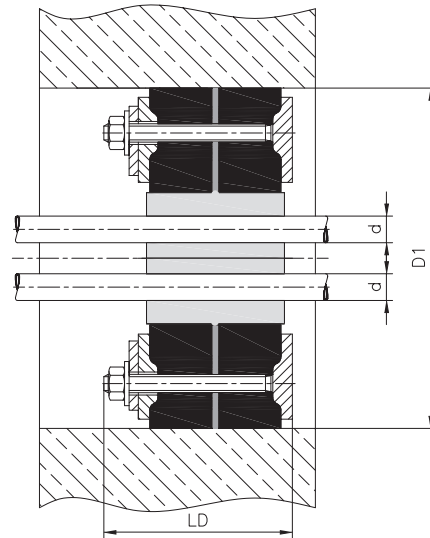
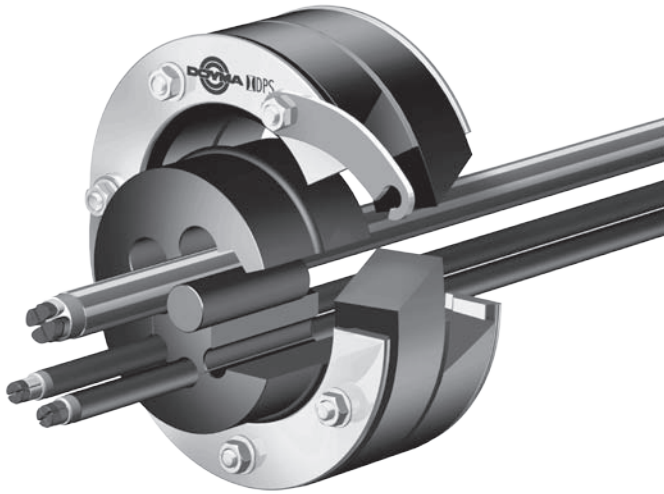


Curaline® Vario

Kabeldurchführung mit Dichtungseinsätzen



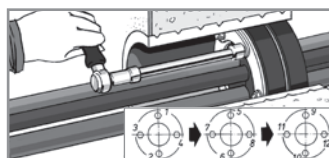
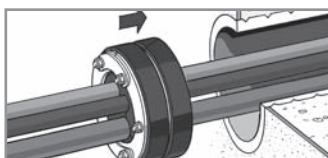
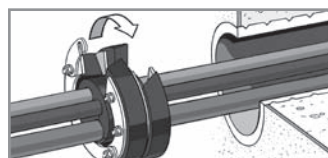
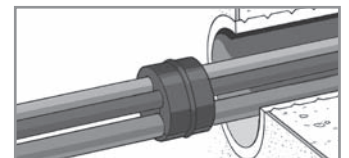
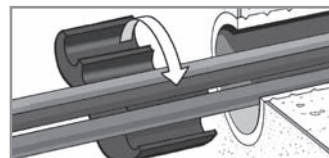
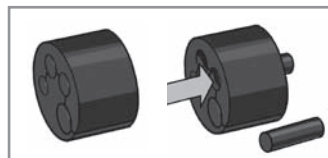
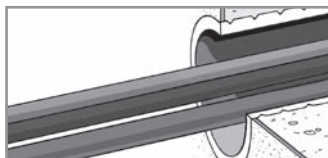
Technische Details

- das Curaline® Vario System dient zur schnellen und einfachen Abdichtung von einem oder mehreren Kabeln. Auch für die nachträgliche Abdichtung bereits vorhandener Kabel geeignet.
- für den Einbau ins Futterrohr/in die Kernbohrung
- abdichtend gegen drückendes Wasser
- gasdicht
- Curaline® Vario besteht aus:
 - Gummieinsatz:
 - an durchzuführende Leitungen angepasster EPDM-Kern
 - Curaflex® Dichtungseinsatz
 - geteilte asymmetrisch profilierte Stahlringe: galvanisch verzinkt, gelbchromatiert und versiegelt;
 - Elastomer: 2 x 27 mm EPDM-Dichtungen ("Doyma-Grip")
 - 3 mm starker orangefarbener Mittelring aus EPDM

Zubehör:

- Curaflex® 1710/1715 bzw. 1711/1716 (Aquagard Konservierung)
- Curaflex® 1745 (Disboxid 444)

Durchmesser Futterrohr/ Kernbohrung D ₁ [mm]	Anzahl der Rohre/Kabel	Kabel- außendurchmesser d [mm]
100	1 - 3	5 - 22
	1 - 5	5 - 17
	1 - 9	5 - 12
125	1 - 3	5 - 30
	1 - 5	5 - 24
	1 - 9	5 - 16
150	1 - 3	5 - 42
	1 - 5	5 - 34
	1 - 9	5 - 24
200	1 - 3	5 - 50
	1 - 6	5 - 40
	1 - 8 und 1	5 - 30 und 5 - 40
	L_D (max. Baulänge) [mm]: 85	



Ausführliche Einbauhinweise
liegen der Lieferung bei.

Ausschreibungstext

Curaline Dichtungseinsatz Vario
geteilter Dichtungseinsatz mit DPS*
zur nachträglichen und schnellen
Abdichtung von mehreren,
bereits vorhandenen
Kabeln bzw. Rohrleitungen
zum nachträglichen Einbau in
Kernbohrung und Futterrohr,
dicht gegen drueckendes Wasser,
Dichtung einseitig
Kernbohrungs-/Futterrohrinnen-
Durchmesser :

D = 100 mm, fuer z.Bsp. 3 X 22
oder 5 x 17 oder 9 x 12 mm

D = 125 mm, fuer z.Bsp. 3 x 30
oder 5 x 24 mm

D = 150 mm, fuer z.Bsp. 3 x 42
oder 5 x 34 oder 9 x 24 mm

D = 200 mm, fuer z.Bsp. 3 x 50
oder 6 x 40 oder 8 x 30 mm

Curaline Dichtungseinsatz Vario
mit DPS* als geteilte Dichtung,
doppelt dichtend,

- geteilte asymmetrisch profilierte
Stahlringe*:

ggv (galvanisch verzinkt,
gelbchromatiert
und versiegelt)

wahlweise: - Edelstahl

- Andere Materialien

- 2 x 27 mm Dichtung: EPDM

(Doyma Grip),

temperaturbestaendig von -40 bis +140
Grad C

- 3 mm starker orangefarbener
Mittelring aus EPDM

Die Kernbohrungswandung ist vor dem
Einsetzen

des Dichtungseinsatzes zu

konservieren, einschl.

Konservierungsmittel liefern,

nach Herstellerangabe einbauen.

Erzeugnis: Doyma Curaline

Dichtungseinsatz Vario,

mit 25 Jahren Garantie.

.... ST EPEUR GPEUR