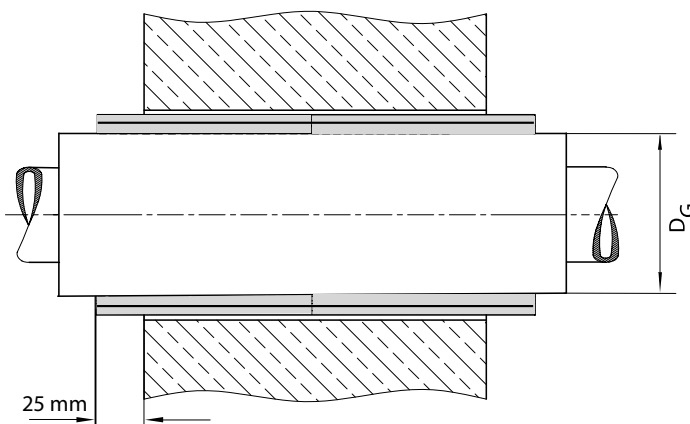
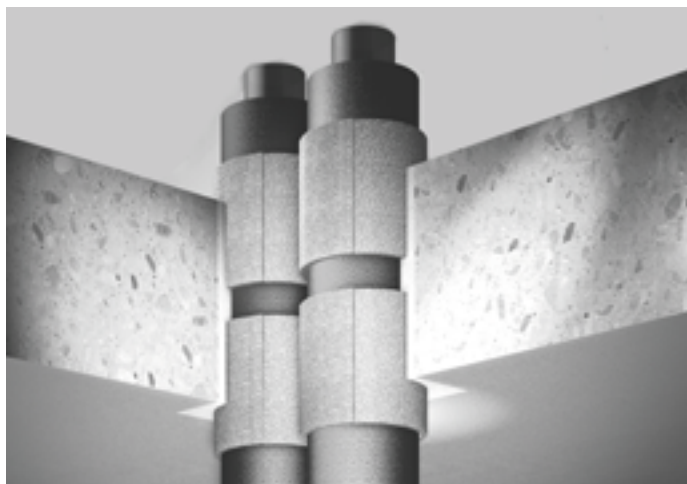


Curafam® Rollit ISO Box

Abschottung nichtbrennbarer isolierter Rohre



Selbstklebendes Brandschutz-Wickelband für nichtbrennbare isolierte Rohre nach DIN 4102-11, R30/R90

Einsatzbereiche:

Für die Abschottung von nichtbrennbaren isolierten Rohren

- Stahl-, Gußrohre bis zu einem AD ≤ 244 mm
- Edelstahlrohre bis zu einem AD ≤ 204 mm
- Kupferrohre bis zu einem AD ≤ 88,9 mm

Zugelassen für folgende Isolierungen

- PU bis zu einer Isolierdicke ≤ 100 mm [B1, B2]
- Synthese-Kautschuk bis zu einer Isolierdicke ≤ 100 mm [B1, B2]
- Mineralwolle, Glaswolle, mit Schmelzpunkt ≥ 500 °C bis zu einer Isolierdicke ≤ 100 mm [A1, A2]
- Schaumglas bis zu einer Isolierdicke ≤ 100 mm [A1, A2]

Montagehinweise

- Wandmontage: Beidseitig in die Wand aus Porenbeton, Beton, Mauerwerk oder Leichte Trennwand mit Dicke ≥ 100 mm. Mindestens 25 mm des Bandes ragen beidseitig aus der Wand.
- Deckenmontage: Beidseitig in die Decke aus Porenbeton, Beton mit Dicke ≥ 150 mm. Mindestens 25 mm des Bandes ragen beidseitig aus der Decke.
- Einbau mit "Nullabstand": Isolierte Rohre dürfen sich berühren

Weitere Details entnehmen Sie bitte dem Prüfzeugnis.

Prüfzeugnis:

Curafam® Rollit ISO ist geprüft gemäß Allgemeinem bauaufsichtlichen Prüfzeugnis P-3574/3906-MPA BS.

Ausführliche Einbauhinweise liegen der Lieferung bei.

Gesamt-Außen-Ø (Rohr + Isolierung) D _G [mm]	Materiallänge [mm] für Rohre mit Isolierungen aus PU, Synthese-Kautschuk, Schaumglas (2 Lagen-Umwicklung)	Materiallänge [mm] für Rohre mit Isolierungen aus Mineralwolle, Glaswolle (1 Lagen-Umwicklung)
53	390	210
66	470	250
85	590	310
90	620	330
115	780	410
125	840	440
137	910	470
190	1250	640
215	1400	720
230	1500	770
250	1620	830
260	1690	860
285	1840	940
310	2000	1020
315	2030	1030
335	2160	1100

Tabelle: Bandlänge Curafam® Rollit ISO

Materialbedarf für einseitigen Einbau, doppelseitiger Einbau erforderlich.



Curafam® Rollit ISO in der praktischen Vorrats-Box mit 10 m Wickelband, selbstklebend, 100 mm breit; incl. 10 Brandschutzschilder. Ausreichend für viele Abschottungen (abhängig vom Rohraußendurchmesser und Dicke der Isolierung).